

+30
JAHRE
Expertise

Made in EU



PHOENIX
PROFESSIONAL-AUDIO

AMX-9-DSP4-ACD

DIGITALER AUTOMATIK-VORVERSTÄRKER



© 2023 Phoenix Professional Audio GmbH | Alle Rechte vorbehalten - Technische Änderungen vorbehalten



www.phoenix-pa.com



Ideal geeignet für die
**KIRCHEN-
BESCHALLUNG**



Abb.: Modell
AMX-9-DSP4-ACD
Vorder- und Rückseite

AMX-9-DSP4-ACD

Digitaler Automatik-Vorverstärker

8 UNIVERSAL-EINGÄNGE DEESSER PHANTOMPOWER MP3-PLAYER 10 IN / 5 OUTS

Digital-Automatik-Vorverstärker mit 8 Universal-Eingängen auf XLR (MIK/LINE durch DIP-Schalter), USB/SD MP3-Player mit BT-Empfänger, 10 Eingangs- und 5 Ausgangs-PEQ, Audio-Martix, DeEsser mit FULL-, SPLIT-, AIR-Funktionen, Delays, Rückkopplungslimiter u.v.m.

Der **AMX-9-DSP4-ACD Automatik-Vorverstärker** ist speziell entwickelt für Einsätze in akustisch schwierigen Gebäuden (Bauakustik) und wird dort eingesetzt, wo die meisten anderen Geräte keine positiven Ergebnisse hervorbringen oder ein ganzes Rack mit Systemkomponenten aufgebaut werden müsste, um ein zumutbares akustisches Ergebnis zu erzielen.

Die **8 Universal-Eingänge** sind durch DIP-Schalter zwischen **MIK- und LINE-Empfindlichkeit** schaltbar. Jeder der 8 Universal-Eingänge verfügt über zuschaltbare **Phantompower** und einen **HPF-Filter (100 Hz)**.

Die universalen Eingänge sind mit zuschaltbarem **Automatik-Mikrofon-System**, **DIGITAL-SIGNAL-DELAY-FIELD-System (DSDf)**, ausgestattet. Die **Freigabe aller besprochenen Mikrofone** erfolgt automatisch und wird durch das **Prozessor-system (DSDf)** kontrolliert und überwacht.

Durch die **Eingangsmatrix (DIP-Schalter)** können alle 8 Eingangskanäle zu den MAINSUM-1 DSP-Ausgängen 1-3 und MAINSUM-2 zu DSP-Ausgängen 1-3 + 4 zugeordnet werden.

Sämtliche Einstellungen der Matrix, des DSDf-Systems, Vorrang bzw. Konferenz-Programmierung entnehmen Sie bitte der Gerätebeschreibung.

Die Geräte sind sowohl als **Tischausführung** als auch für **19"-Einbau** geeignet.



Abb.: MP3-Player-Fernbedienung

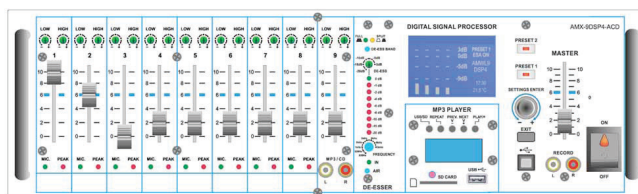


Abb.: Modell AMX-9DSP4-ACD, Details Vorderseite

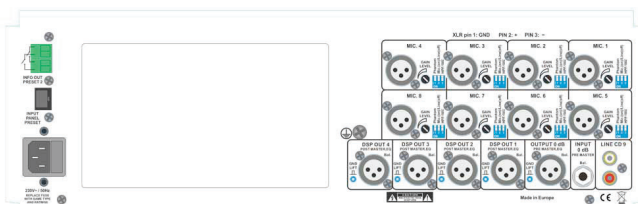


Abb.: Modell AMX-9DSP4-ACD, Details Rückseite



AMX-9-DSP4-ACD - Fortsetzung von vorheriger Seite

Technische Daten	AMX-9DSP4-ACD
Abmessung	443 mm (B) x 135 mm (H) x 340 mm (T) Tischgehäuse, 19"-Einbau durch Montagewinkel
Audio-Ausgang	MIX OUT, POST-MASTER, PRE-MASTER, REC OUT
Audio-Eingang Line	Unsymm. LINE IN auf RCA (Eingang 9) bzw. Klinke LINE-IN, (0.1V-1.5V)
Aufbau	Der Verstärker ist sowohl als Tischausführung als auch für 19"-Einbau (3HE) geeignet
Automatik-Mixer	DIGITAL SIGNAL DELAY FIELD, BARRIER-GATE, GATE-OPEN-CONTROL
Automatik-MODI	ja, automatische Aktivierung Preset-2, Tages/Wochen/Monat/Jahres Programme
Befestigung	19"-Montage-Winkel (L/R)
DeEsser	FULL-, SPLIT- und AIR-Funktion
Delay	4 x Delays (OUT 1-4) und interne Endverstärker im Bereich von 0.0 bis 249,75 mS, 84 m
Delay (System)	bis 170 Meter
Digitale & analoge Volume-Regler	Analog für Kanäle 1 bis 9, digital für Ausgänge 1 bis 4
Display	LC-Display
DSP-Version	DSP4
Einbauhöhe	3 HE (U)
Eingang Automatik-System (GATE)	Vollautomatik-Digital-System
Entzerrung Parametric-EQ	20-20kHz/-20+12dB/0.05-3db(oct)
Entzerrung Parametric-EQ @ Ausgang	4 x 5 PEQ, 20Hz-21.00Hz, +-12dB, @ 0.05oct-3.00oct
Entzerrung Parametric-EQ @ Eingang	10 x PEG 20Hz-21.0kHz, +-12dB,@ 0.05 oct-3.00 oct
Expander-Compressor-Limiter	Zuschaltbar für alle 8 Mikrofon-Eingänge (Einstellung durch Trimer intern)
Farbe	Graphit
Fernbedienung	Option: PV-DSP4F, Presets Fernaktivierung
Fremdspannungsabstand	besser 90dB@, Software NOISE GATE Einstellung
Frequenzgang	40 Hz bis 22.000 Hz@-3dB
Gain (System)	-60dB bis +6dB
Gain-Regler	Für alle Mik.-LINE Eingänge, analog auf der Geräterückseite, digital im Geräte-Konfigurator
Gewicht	ca. 4 kg
HPF-Filter	100 Hz, 6 dB/oct.
IN1/IN2 to OUT4 Matrix	ja im Geräte Konfigurator
Interface	USB-Master (PC), RJ-45 Fernbedienung
Klangeinsteller Eingänge	LOW 100Hz, HIGH 10kHz, +-12dB (Q-Filter)
Klirrfaktor	besser als 0.1%
Konferenz Konfiguration / Vorrang	ja, durch Hardware Konfig. (DIP-Schalter) für Eingänge 1 bis 8
LF/HF-Filter(EQ)	je Eingang@+/-12 dB, 100 Hz, 10 kHz
Limiter: SLOW/NORMAL/FAST	In1 und IN2 Signal Limiter (-30dB bis +6dB) im Geräte Konfigurator

Line Ausgänge (Prozess-DSP)	DSP-OUT: 1 bis 4 Signal-Prozessout, symm. auf XLR-Neutrik, 100mV-1V, 10K
Meldekontakte	ja
MP3-Player	mit USB/SD-Ports und BT-Empfänger
Netz Filter	ja
Noise Gate [LEVEL/ATTACK/RELEASE]	-90db/-3dB(300us-5000us)(1ms-3000ms)
Passwortschutz	ja, im Geräte Konfigurator
PEQ- Filter (Ausgang)	PEAKING EQ, LoSH6, LoSH12, HiSH6, HiSH12
PEQ- Filter (Eingang)	PEAKING EQ, LoSH6, LoSH12, HiSH6, HiSH12
Phantomspannung	zuschaltbar 24VDC (DIP-Schalter)
Presets	Preset-1, Preset-2 mit Klartext
Priority Eingang (MIC/LINE)	ja
REC-OUT	ja
Rückkopplungslimiter	MODI: Automatik (ADAPTABILITY) mit 10 Notchfilter, MODI: PHASE SHIFTER mit Freq. 1.7Hz, 2.0Hz, 3.0 Hz
Software Version	EASY MANAGER 2.0
Spannungsversorgung	230VAC/50Hz/60Hz
Umgebungstemperatur	-5 bis +40 C
Zeit-Synchronisation	Einstellungen werden in Geräte Konfigurator gestellt (RTC)

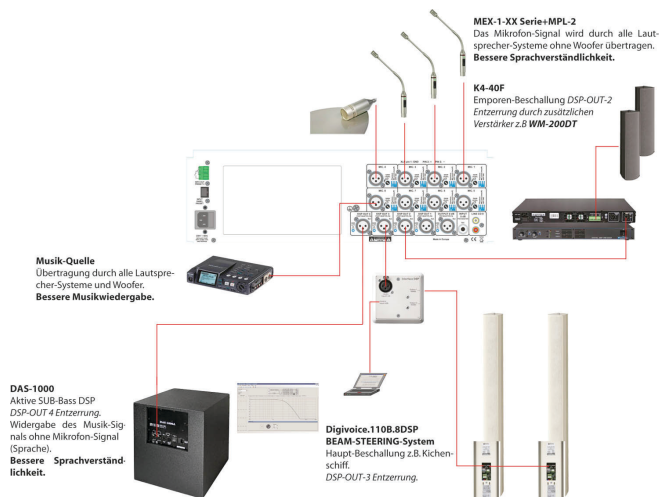


Abb.: Modell AMX-9-DSP4-ACD, Systemkonfiguration für Sprach- und Musikwiedergabe (System mit aktivem Subwoofer und DIGIVOICE-DSP Beam Steering Line Arrays)



Specials

- Eingangs-Audio-Matrix „MAINSUM-1“ und „MAINSUM-2“
- COMPRESSOR-EXPANDER-Funktion
- DeEsser mit FULL-, SPLIT-, AIR-Funktion
- USB-/MP3-Player mit BT-Empfänger
- 8 Eingänge auf XLR (MIK.-LINE durch DIP-Schalter)
- LINE-Eingang (LINE-9 IN) auf Cinch
- 8 x Eingang-GAIN Regelung
- 10 Eingangs-Parametric-EQ
- 2 PRESETS
- Digital NOISE-GATE und LIMITER (Software)
- CROSSOVER (eine Zuordnung der Eingänge 1 bis 7 auf Ausgang 4, bzw. Eingänge 8 bis 9 auf Ausgang 4)
- Kalenderfunktion (automatische Umschaltung auf PRESETS-2)
- RS 485 REMOTE Interface für Kabelfernbedienung, manuelle Umschaltung zwischen den Presets
- 4 x 5 Ausgangs-Parametric-EQ, 4 Delays, 4 Volume-Controls und Automatik Rückkopplungs-Limiter (Summe)
- 4 DSP-Ausgänge, der Ausgang Nr. 4 kann als X-Over SUB Ausgang konfiguriert werden
- PRE-MASTER EQ-Ausgang (symmetrisch auf XLR)
- 4 x POST-MASTER Ausgänge DSP (symmetrisch auf XLR)
- PRE-MASTER Eingang (symmetrisch auf 3-polige Klinke)
- Anschluss für Kabelfernbedienung INPUT PANEL PRESET (RJ 45)
- INFO-OUT PRESET 2 (Regler mit 2 x Schließer) für z.B. Zuschaltung zusätzlicher Lautsprecherlinien bei PRESET 2
- Ausgang RECORD für Aufnahmegeräte
- Systemsoftware EASY-MANAGER 2.0

Alle diese Einstellmöglichkeiten sorgen für **präzise Raumentzerrung** und beste Anpassung an die Raumakustik.

Außerdem verfügen die Mischverstärker über eine **zusätzliche Lautsprecher-Linie mit separater Lautstärke-Regelung** und im System einstellbaren **SOFT-START** (Standard Einstellung 5 Sek.).

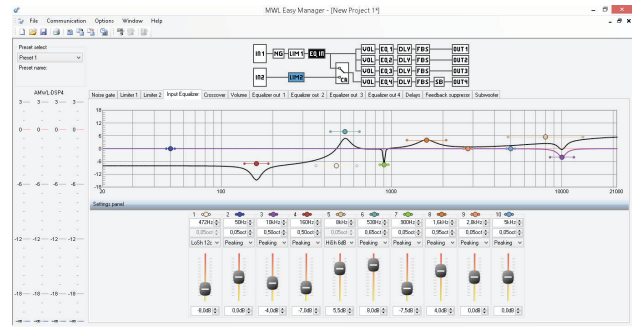


Abb.: Modell AMX-9-DSP4-ACD, Systemsoftware / Screenshot Input Equalizer



**Weitere Details -
Produktbeschreibung**



[AMX-9-DSP4-ACD >>](#)



Links zum **ONLINESHOP:**



[AMX-9-DSP4-ACD >>](#)



www.phoenix-pa.com • www.phoenix-pa.com/shop

Tel.: +49 (0) 8061 495 603 - 0 | Fax: +49 (0) 8061 495 603 - 1 | E-Mail: info@phoenix-pa.com

PHOENIX PROFESSIONAL AUDIO GMBH

Gewerbepark Markfeld 5
83043 Bad Aibling
Deutschland