

**+30**  
JAHRE  
Expertise

Made in EU



**PHOENIX**  
PROFESSIONAL-AUDIO

# AMX-9-DSP4-ACD

DIGITALER AUTOMATIK-VORVERSTÄRKER



© 2025 Phoenix Professional Audio GmbH | Alle Rechte vorbehalten - Technische Änderungen vorbehalten



[www.phoenix-pa.com](http://www.phoenix-pa.com)



Ideal geeignet für die  
**KIRCHEN-  
BESCHALLUNG**



Abb.: Modell  
AMX-9-DSP4-ACD  
Vorder- und Rückseite

# AMX-9-DSP4-ACD

Digitaler Automatik-Vorverstärker

**8 UNIVERSAL-EINGÄNGE DEESSER PHANTOMPOWER MP3-PLAYER 10 IN / 5 OUTS**

**Digital-Automatik-Vorverstärker mit 8 Universal-Eingängen auf XLR (MIK/LINE durch DIP-Schalter), USB/SD MP3-Player mit BT-Empfänger, 10 Eingangs- und 5 Ausgangs-PEQ, Audio-Martix, DeEsser mit FULL-, SPLIT-, AIR-Funktionen, Delays, Rückkopplungslimiter u.v.m.**

Der **AMX-9-DSP4-ACD Automatik-Vorverstärker** ist speziell entwickelt für Einsätze in akustisch schwierigen Gebäuden (Bauakustik) und wird dort eingesetzt, wo die meisten anderen Geräte keine positiven Ergebnisse hervorbringen oder ein ganzes Rack mit Systemkomponenten aufgebaut werden müsste, um ein zumutbares akustisches Ergebnis zu erzielen.

Die **8 Universal-Eingänge** sind durch **DIP-Schalter** zwischen **MIK- und LINE-Empfindlichkeit** schaltbar. Jeder der 8 Universal-Eingänge verfügt über zuschaltbare **Phantompower** und einen **HPF-Filter (100 Hz)**.

Die universalen Eingänge sind mit zuschaltbarem **Automatik-Mikrofon-System**, **DIGITAL-SIGNAL-DELAY-FIELD-System (DSDF)**, ausgestattet. Die **Freigabe aller besprochenen Mikrofone erfolgt automatisch** und wird durch das **Prozessor-system (DSDF)** kontrolliert und überwacht.

Durch die **Eingangsmatrix (DIP-Schalter)** können alle 8 Eingangskanäle zu den **MAINSUM-1 DSP-Ausgängen 1-3** und **MAINSUM-2** zu **DSP-Ausgängen 1-3 + 4** zugeordnet werden.

Sämtliche Einstellungen der Matrix, des DSDF-Systems, Vorrang bzw. Konferenz-Programmierung entnehmen Sie bitte der Gerätebeschreibung.

Die Geräte sind sowohl als **Tischausführung** als auch für **19"-Einbau** geeignet.



Abb.: MP3-Player-Fernbedienung

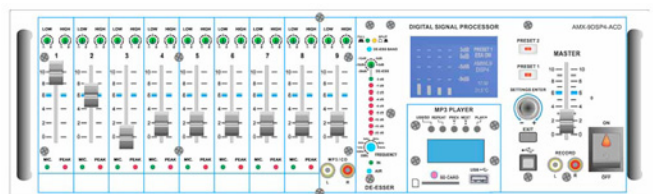


Abb.: Modell AMX-9DSP4-ACD, Details Vorderseite



Abb.: Modell AMX-9DSP4-ACD, Details Rückseite





**AMX-9-DSP4-ACD** - Fortsetzung von vorheriger Seite

Technische Daten	AMX-9DSP4-ACD
<b>Abmessung</b>	443 mm (B) x 135 mm (H) x 340 mm (T) Tischgehäuse, 19"-Einbau durch Montagewinkel
<b>Audio-Ausgang</b>	MIX OUT, POST-MASTER, PRE-MASTER, REC OUT
<b>Audio-Eingang Line</b>	Unsymm. LINE IN auf RCA (Eingang 9) bzw. Klinke LINE-IN, (0.1V-1.5V)
<b>Aufbau</b>	Der Verstärker ist sowohl als Tischausführung als auch für 19"-Einbau (3HE) geeignet
<b>Automatik-Mixer</b>	DIGITAL SIGNAL DELAY FIELD, BARRIER-GATE, GATE-OPEN-CONTROL
<b>Automatik-MODI</b>	ja, automatische Aktivierung Preset-2, Tages/Wochen/Monat/Jahres Programme
<b>Befestigung</b>	19"-Montage-Winkel (L/R)
<b>DeEsser</b>	FULL-, SPLIT- und AIR-Funktion
<b>Delay</b>	4 x Delays (OUT 1-4) und interne Endverstärker im Bereich von 0.0 bis 249,75 mS, 84 m
<b>Delay (System)</b>	bis 170 Meter
<b>Digitale &amp; analoge Volume-Regler</b>	Analog für Kanäle 1 bis 9, digital für Ausgänge 1 bis 4
<b>Display</b>	LC-Display
<b>DSP-Version</b>	DSP4
<b>Einbauhöhe</b>	3 HE (U)
<b>Eingang Automatik-System (GATE)</b>	Vollautomatik-Digital-System
<b>Entzerrung Parametric-EQ</b>	20-20kHz/-20+12dB/0.05-3db(oct)
<b>Entzerrung Parametric-EQ @ Ausgang</b>	4 x 5 PEQ, 20Hz-21.00Hz, +-12dB, @ 0.05oct-3.00oct
<b>Entzerrung Parametric-EQ @ Eingang</b>	10 x PEG 20Hz-21.0kHz, +-12dB,@ 0.05 oct-3.00 oct
<b>Expander-Compressor-Limiter</b>	Zuschaltbar für alle 8 Mikrophon-Eingänge (Einstellung durch Trimer intern)
<b>Farbe</b>	Graphit
<b>Fernbedienung</b>	Option: PV-DSP4F, Presets Fernaktivierung
<b>Fremdspannungsabstand</b>	besser 90dB@, Software NOISE GATE Einstellung
<b>Frequenzgang</b>	40 Hz bis 22.000 Hz@-3dB
<b>Gain (System)</b>	-60dB bis +6dB
<b>Gain-Regler</b>	Für alle Mik.-LINE Eingänge, analog auf der Geräterückseite, digital im Geräte-Konfigurator
<b>Gewicht</b>	ca. 4 kg
<b>HPF-Filter</b>	100 Hz, 6 dB/oct.
<b>IN1/IN2 to OUT4 Matrix</b>	ja im Geräte Konfigurator
<b>Interface</b>	USB-Master (PC), RJ-45 Fernbedienung
<b>Klangeinsteller Eingänge</b>	LOW 100Hz, HIGH 10kHz, +-12dB (Q-Filter)
<b>Klirrfaktor</b>	besser als 0.1%
<b>Konferenz Konfiguration / Vorrang</b>	ja, durch Hardware Konfig. (DIP-Schalter) für Eingänge 1 bis 8
<b>LF/HF-Filter(EQ)</b>	je Eingang@+/-12 dB, 100 Hz, 10 kHz
<b>Limiter: SLOW/NORMAL/FAST</b>	In1 und IN2 Signal Limiter (-30dB bis +6dB) im Geräte Konfigurator

<b>Line Ausgänge (Prozess-DSP)</b>	DSP-OUT: 1 bis 4 Signal-Prozessout, symm. auf XLR-Neutrik, 100mV-1V, 10K
<b>Meldekontakte</b>	ja
<b>MP3-Player</b>	mit USB/SD-Ports und BT-Empfänger
<b>Netz Filter</b>	ja
<b>Noise Gate [LEVEL/ATTACK/RELEASE]</b>	-90db/-3dB(300us-5000us)(1ms-3000ms)
<b>Passwortschutz</b>	ja, im Geräte Konfigurator
<b>PEQ- Filter (Ausgang)</b>	PEAKING EQ, LoSH6, LoSH12, HiSH6, HiSH12
<b>PEQ- Filter (Eingang)</b>	PEAKING EQ, LoSH6, LoSH12, HiSH6, HiSH12
<b>Phantomspannung</b>	zuschaltbar 24VDC (DIP-Schalter)
<b>Presets</b>	Preset-1, Preset-2 mit Klartext
<b>Priority Eingang (MIC/LINE)</b>	ja
<b>REC-OUT</b>	ja
<b>Rückkopplungslimiter</b>	MODI: Automatik (ADAPTABILITY) mit 10 Notchfilter, MODI: PHASE SHIFTER mit Freq. 1.7Hz, 2.0Hz, 3.0 Hz
<b>Software Version</b>	EASY MANAGER 2.0
<b>Spannungsversorgung</b>	230VAC/50Hz/60Hz
<b>Umgebungstemperatur</b>	-5 bis +40 C
<b>Zeit-Synchronisation</b>	Einstellungen werden in Geräte Konfigurator gestellt (RTC)

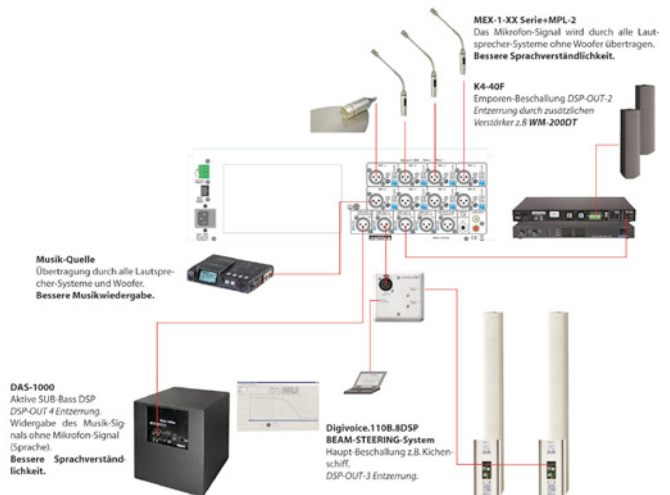


Abb.: Modell AMX-9-DSP4-ACD, Systemkonfiguration für Sprach- und Musikwiedergabe (System mit aktivem Subwoofer und DIGIVOICE-DSP Beam Steering Line Arrays)



AMX-9-DSP4-ACD - Fortsetzung von vorheriger Seite

Specials

- Eingangs-Audio-Matrix „MAINSUM-1“ und „MAINSUM-2“
- COMPRESSOR-EXPANDER-Funktion
- DeEsser mit FULL-, SPLIT-, AIR-Funktion
- USB-/MP3-Player mit BT-Empfänger
- 8 Eingänge auf XLR (MIK.-LINE durch DIP-Schalter)
- LINE-Eingang (LINE-9 IN) auf Cinch
- 8 x Eingang-GAIN Regelung
- 10 Eingangs-Parametric-EQ
- 2 PRESETS
- Digital NOISE-GATE und LIMITER (Software)
- CROSSOVER (eine Zuordnung der Eingänge 1 bis 7 auf Ausgang 4, bzw. Eingänge 8 bis 9 auf Ausgang 4)
- Kalenderfunktion (automatische Umschaltung auf PRESETS-2)
- RS 485 REMOTE Interface für Kabelfernbedienung, manuelle Umschaltung zwischen den Presets
- 4 x 5 Ausgangs-Parametric-EQ, 4 Delays, 4 Volume-Controls und Automatik Rückkopplungs-Limiter (Summe)
- 4 DSP-Ausgänge, der Ausgang Nr. 4 kann als X-Over SUB Ausgang konfiguriert werden
- PRE-MASTER EQ-Ausgang (symmetrisch auf XLR)
- 4 x POST-MASTER Ausgänge DSP (symmetrisch auf XLR)
- PRE-MASTER Eingang (symmetrisch auf 3-polige Klinke)
- Anschluss für Kabelfernbedienung INPUT PANEL PRESET (RJ 45)
- INFO-OUT PRESET 2 (Regler mit 2 x Schließer) für z.B. Zuschaltung zusätzlicher Lautsprecherlinien bei PRESET 2
- Ausgang RECORD für Aufnahmegeräte
- Systemsoftware EASY-MANAGER 2.0

Alle diese Einstellmöglichkeiten sorgen für **präzise Raumentzerrung** und beste Anpassung an die Raumakustik.

Außerdem verfügen die Mischverstärker über eine **zusätzliche Lautsprecher-Linie mit separater Lautstärke-Regelung** und im System einstellbaren **SOFT-START** (Standard Einstellung 5 Sek.).

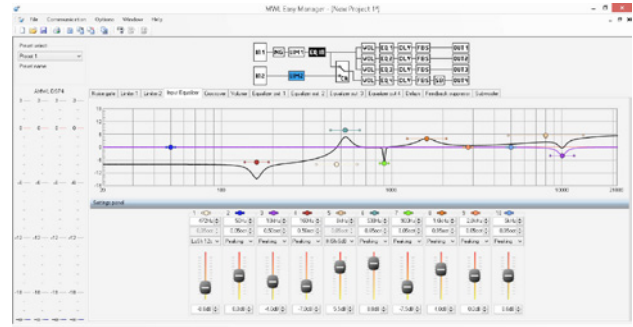


Abb.: Modell AMX-9-DSP4-ACD, Systemsoftware / Screenshot Input Equalizer



Weitere Details -  
Produktbeschreibung



AMX-9-DSP4-ACD >>

*Links zum* **ONLINESHOP:**



[AMX-9-DSP4-ACD >>](#)



**[www.phoenix-pa.com](http://www.phoenix-pa.com) • [www.phoenix-pa.com/shop](http://www.phoenix-pa.com/shop)**

Tel.: +49 (0) 8062 908 49 84 | Fax: +49 (0) 8062 728 37 37 | E-Mail: [info@phoenix-pa.com](mailto:info@phoenix-pa.com)

**PHOENIX PROFESSIONAL AUDIO GMBH**

Hermann-Oberth-Str. 12  
D-83052 Bruckmühl / Germany